

ОПЛОМБИРОВАНИЕ И ОПЕЧАТЫВАНИЕ В БАНКОВСКИХ ТЕХНОЛОГИЯХ



СОВРЕМЕННЫЕ
ТЕХНОЛОГИИ
ПЛОМБИРОВАНИЯ И
ОПЕЧАТЫВАНИЯ

ОПЛОМБИРОВАНИЕ И ОПЕЧАТЫВАНИЕ В БАНКОВСКИХ ТЕХНОЛОГИЯХ

Сегодня банки и кредитные организации Украины всё более интенсивно применяют индикаторы несанкционированного доступа - разнообразные пломбировочные устройства. Целостность индикатора объективно свидетельствует о неприкосновенности объекта охраны, а нарушение целостности - о возможном прорыве системы безопасности.

При этом ключевое условие эффективности индикаторов - продуманные процедуры их учёта, применения и мониторинга целостности.



ИНКАССАЦИЯ ДЕНЕЖНЫХ СРЕДСТВ ПРИ ПОМОЩИ СЕЙФ-ПАКЕТОВ



ЗАЩИТНЫЙ ПАКЕТ (СЕЙФ-ПАКЕТ, СЕКЬЮРПАК) - одноразовый номерной полиэтиленовый пакет.

Защищает содержимое пакета от несанкционированного доступа без видимых следов и обеспечивает сохранность при хранении и транспортировке.

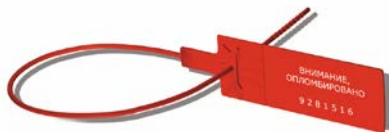
Специальный защитный клапан-детектор вскрытия полностью исключает возможность маскировки следов проникновения.



ИНДИКАТОРЫ НЕСАНКЦИОНИРОВАННОГО ДОСТУПА К НАЛИЧНЫМ ДЕНЕЖНЫМ СРЕДСТВАМ



АЛЬФА - пластиковая пломба, применяется для опломбирования инкассаторских сумок, переносных контейнеров, АТМ-кассет, служебных помещений, денежных хранилищ, транспортных средств.



ИНДИКАТОРЫ НЕСАНКЦИОНИРОВАННОГО ДОСТУПА К НАЛИЧНЫМ ДЕНЕЖНЫМ СРЕДСТВАМ



АКУЛА - пластиковая пломба, применяется для опломбирования мешков с ценностями служебных помещений, денежных хранилищ, транспортных средств.



ИНДИКАТОРЫ НЕСАНКЦИОНИРОВАННОГО ДОСТУПА К НАЛИЧНЫМ ДЕНЕЖНЫМ СРЕДСТВАМ



ЗАЩИТНЫЙ ПАКЕТ (СЕЙФ-ПАКЕТ, СЕКЬЮРПАК) - полиэтиленовый пакет для опечатывания пластиковых карт, конвертов с пин-кодами, документов, переносных электронных носителей информации, а также ценностей при инкассации или передаче на хранение в депозитарные ячейки

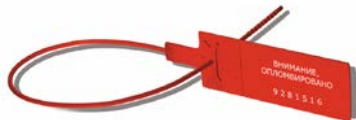


ИНДИКАТОРЫ НЕСАНКЦИОНИРОВАННОГО ДОСТУПА К ПОМЕЩЕНИЯМ, ШКАФАМ, СЕЙФАМ, ДЕНЕЖНЫМ ХРАНИЛИЩАМ



ПРИ НАЛИЧИИ НАВЕСНОГО ЗАМКА ЛИБО ПРОУШИН

АЛЬФА - пластиковая пломба, применяется для опломбирования инкассаторских сумок, переносных контейнеров, АТМ-кассет, служебных помещений, денежных хранилищ, транспортных средств



ИНДИКАТОРЫ НЕСАНКЦИОНИРОВАННОГО ДОСТУПА К ПОМЕЩЕНИЯМ, ШКАФАМ, СЕЙФАМ, ДЕНЕЖНЫМ ХРАНИЛИЩАМ



ДВЕРИ, СТВОРКИ, ЯЩИКИ, КОРОБКИ, НЕ ИМЕЮЩИЕ ПРИСПОСОБЛЕНИЙ ДЛЯ УСТАНОВКИ ТРАДИЦИОННЫХ ПЛОМБ

ПЛОМБЫ-НАКЛЕЙКИ (ГАРАНТ, СК)

При отклеивании проявляется защитная надпись, заметная при повторном наклеивании. Не загрязняет поверхность нанесения. Возможно нанесение надписей шариковой ручкой, например, даты и подписи лица, установившего пломбу.



ИНДИКАТОРЫ НЕСАНКЦИОНИРОВАННОГО ДОСТУПА К ПОМЕЩЕНИЯМ, ШКАФАМ, СЕЙФАМ, ДЕНЕЖНЫМ ХРАНИЛИЩАМ С ЗАЩИТНОЙ ФУНКЦИЕЙ



СИЛОВАЯ ЗАЩИТА (ИНКАССАТОРСКИЕ СУМКИ, МЕШКИ, ПОМЕЩЕНИЯ, СЕЙФЫ, ДЕНЕЖНЫЕ ХРАНИЛИЩА)

МЭТЭР ВЭЛВ с тросом 1,0 мм

Миниатюрная силовая тросовая пломба с защитной функцией.

Устанавливается вручную с помощью специального винтового ключа, рукоятка которого после замыкания пломбы обламывается.

Снимается с помощью инструмента.



ИНДИКАТОРЫ НЕСАНКЦИОНИРОВАННОГО ДОСТУПА К СОДЕРЖИМОМУ БАНКОМАТОВ И АТМ-КАССЕТ



КАССЕТЫ И ЯЩИКИ С ДЕНЬГАМИ, имеющие приспособления для установки пломб

АЛЬФА – универсальная пластиковая пломба.



БОКСЫ С ДЕНЬГАМИ, АТМ-КАССЕТЫ, СЕЙФЫ, БАНКОМАТЫ, не имеющие приспособлений для установки традиционных пломб

ПЛОМБА-НАКЛЕЙКА - номерная пломба-наклейка.



ИНДИКАТОРЫ НЕСАНКЦИОНИРОВАННОГО ДОСТУПА К ОФИСНОЙ ТЕХНИКЕ, ПЕРЕНОСНЫМ НОСИТЕЛЯМ ИНФОРМАЦИИ



СИСТЕМНЫЕ БЛОКИ - КОРПУСА И ОТВЕРСТИЯ ДИСКОВОДОВ, КОРПУСА ОФИСНОЙ ТЕХНИКИ, ДИСКИ, ДИСКЕТЫ И КАССЕТЫ С ИНФОРМАЦИЕЙ



ПЛОМБА-НАКЛЕЙКА - номерная пломба-наклейка.



ИНДИКАТОРЫ НЕСАНКЦИОНИРОВАННОГО ДОСТУПА К КЛЮЧАМ ОТ ЗАМКОВ



ПЕНАЛ ДЛЯ КЛЮЧЕЙ - пластиковое опечатываемое устройство многоразового использования для хранения ключей.



Опечатывание производится специальной одноразовой номерной пластиковой пломбой и/или мастичной печатью



ИНТЕГРИРОВАНИЕ СРЕДСТВ ПЛОМБИРОВАНИЯ В ПРОГРАММНОЕ ОБЕСПЕЧЕНИЕ



Наличие **штрихкода**, соответствующего номеру пакета, исключают возможность подмены сейф-пакета и дает возможность **автоматизированной обработки данных**



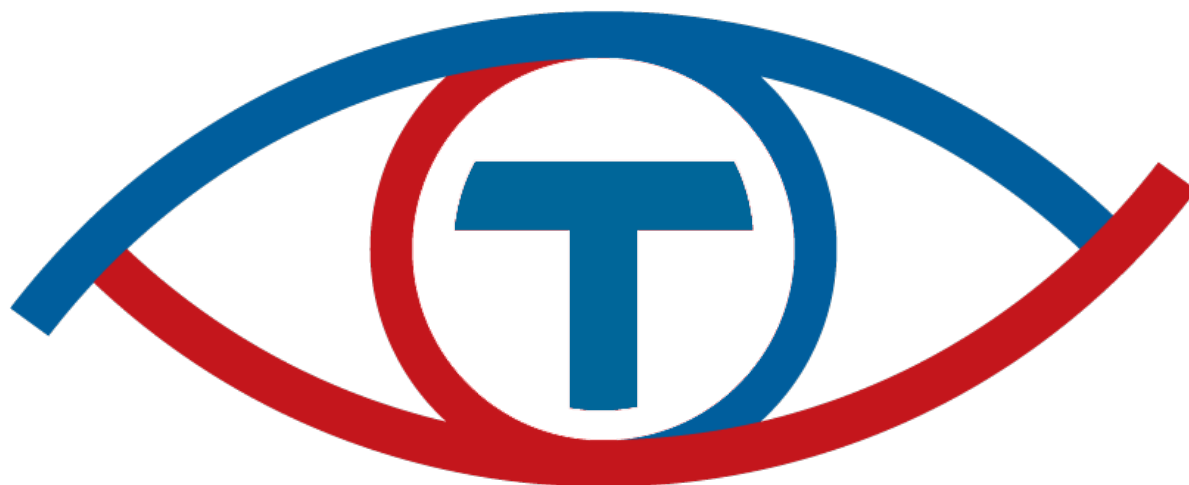
ИНТЕГРИРОВАНИЕ СРЕДСТВ ПЛОМБИРОВАНИЯ В ПРОГРАММНОЕ ОБЕСПЕЧЕНИЕ



Наличие **штрихкода** на пломбе, соответствующего ее номеру , исключают возможность подмены или перемаркировки пломбы и дает возможность **автоматизированной обработки данных**



СПАСИБО ЗА ВНИМАНИЕ!



Приглашаем посетить наши сайты в сети Интернет:

www.plomba.in.ua

www.control.in.ua